

Vortragsveranstaltung und Diskussion:

**„3 Jahre Landeseisenbahngesellschaft SinON  
Wohin geht die Reise?“**

*Entwicklung und Perspektiven der Eisenbahninfrastruktur in der Heideregion*

**Referent: Matthias Herten**

*Geschäftsführer der Niedersächsischen Eisenbahninfrastrukturgesellschaft SinON GmbH*

**Dienstag, 18. März 2025, 16.00 Uhr (Einlass ab 15.30 Uhr)**

**IntercityHotel, Rosenstraße 1, 30159 Hannover**



Matthias Herten (Foto: Privat)

**Zur Person**

Matthias Herten leitet seit Juli 2022 als Geschäftsführer die Schieneninfrastrukturgesellschaft Ost-Niedersachsen GmbH, kurz linON. Herr Herten verfügt über eine kaufmännische Ausbildung im Eisenbahn- und Straßenverkehr. Er hat seine berufliche Tätigkeit 1987 bei den Osthannoverschen Eisenbahnen (OHE) begonnen. In seiner langjährigen Tätigkeit für das Unternehmen hat er insbesondere den Vertrieb verantwortet und war bis 2013 Prokurist. Dann erfolgte sein Wechsel zum Hafen Hildesheim, wo er gleichzeitig die Geschäftsführung der Hafenbetriebsgesellschaft und des dortigen Dienstleisters Rhenus Port Logistics Niedersachsen übernahm.

Während seiner Tätigkeit für die OHE leitete er zeitweise auch regionale Hafengesellschaften, die teilweise mit der OHE verbunden waren. Diese Doppelfunktionen lebten auch während seiner Hildesheimer Zeit fort. Es handelte sich um die Häfen in Lüneburg, Uelzen und Wittingen.



Streckensanierung der Bahnstrecke Lüneburg-Soltau

(Foto: SinON)

## Die SinON GmbH

Die Schieneninfrastrukturgesellschaft Ost-Niedersachsen GmbH (SinON) ist eine 100prozentige Tochtergesellschaft des Landes Niedersachsen. Sie wurde am 03.12.2021 gegründet und hat das 280 km lange Schienennetz samt Personal der OHE übernommen. Das Netz erstreckt sich von Celle aus nordwärts über Soltau bis nach Winsen/Luhe und Niedermarschacht sowie über Lüneburg nach Bleckede. Östlich reicht die Strecke bis nach Wittingen.

Die Aufgaben der SinON sind der Betrieb, die Instandhaltung und die Weiterentwicklung der vorhandenen Infrastruktur sowie deren Vermarktung mit dem Ziel, das Verkehrsaufkommen auf dem eigenen Netz zu steigern.

Derzeit wird das Netz ausschließlich im Güterverkehr genutzt und stellt mit seinen Gleisanschlüssen und Verlademöglichkeiten eine wichtige Infrastruktur für die Erschließung der Heide region dar. Zudem wird die Reaktivierung von Schienenpersonennahverkehren auf SinON-Strecken angestrebt.

## Programm

15:30 – 16:00

Eintreffen und Registrierung

16:00 – 16:10

Begrüßung

Prof. Dr. Thomas Siefer, 1. Vorsitzender der DVWG Niedersachsen-Bremen e.V.

16:10 – 17:00

Vortrag:

3 Jahre Landeseisenbahngesellschaft SinON. Wohin geht die Reise?

Matthias Herten, Geschäftsführer der SinON GmbH

17:00 – 17:30

Diskussion

17:30

Ende der Veranstaltung

## Anmeldung und Organisation

Anmeldungen bitte bis zum 17. März 2025:

[Hier anmelden](#)

**Teilnehmerbeitrag:** Die Teilnahme ist kostenfrei

### Tagungsort

IntercityHotel

Rosenstraße 1, 30159 Hannover

Tel. +49 511 169921-0

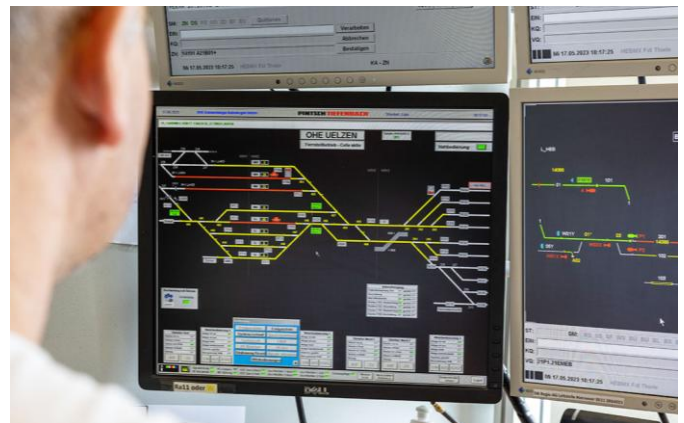
**Fußweg:** Vom Bahnhof, Ausgang Ernst-August-Platz, in die Schillerstraße. Nach 50m an der nächsten Kreuzung befindet sich das Hotel

**Pkw:** Parkhaus „Rosenquartier“, Kosten max. 14 Euro / 24 h

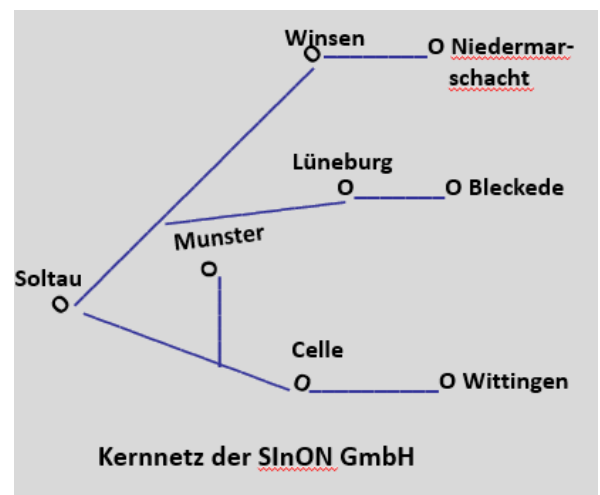
## ... und die OHE

Die Osthannoverschen Eisenbahnen (OHE) gehörten mehrheitlich dem Unternehmen Netinera, einer Tochter der italienischen Trenitalia und damit zur Italienischen Staatsbahn. Bis zum Verkauf 2006 waren die OHE mehrheitlich im Eigentum des Landes Niedersachsen und des Bundes.

Die Netinera verdient ihr Geld mit Schienenpersonennahverkehr über ihr Unternehmen Erix im Heidekreuz und der Beteiligung am Metronom. Nachdem eine vertragliche Vorhaltepflcht für das eigene Schienennetz ausgelaufen war, drohten Streckenstilllegungen.



Blick in die Fahrdienstleitung in Celle (Foto: SinON)



DVWG Niedersachsen-Bremen e.V.

c/o ConTrack

Roscherstraße 7

30161 Hannover

eMail: [niedersachsen-bremen@dvwg.de](mailto:niedersachsen-bremen@dvwg.de)

Telefon: 0173 2946046

Internet: <http://niedersachsen-bremen.dvwg.de>